

亞東技術學院 資訊管理系  
107 學年度四技甄選入學實作測驗範例  
資管類-EXCEL  
版本：Office 2016

107 年 5 月 22 日

## 試題 一

1. 標題字體：標楷體，大小 20，並跨欄置中(欄位 A 到欄位 H)。
2. 利用設定格式化的條件功能，將[數量]大於 200 者，將其數值使用深紅色標示。
3. 在 H18 欄位中，利用 sum 計算業績總和。
4. 訂單品名為原子筆的次數顯示於 H19。

	A	B	C	D	E	F	G	H
1	亞東資管書局銷售統計表							
2	編號	訂貨日期	地區	品名	系列	數量	單價	業績
3	0703台北	7月3日	台北	鋼筆	辦公用品	20	\$350	\$7,000
4	0705台中	7月5日	台中	原子筆	筆	240	\$8	\$1,920
5	0707台中	7月7日	台中	原子筆	筆	240	\$8	\$1,920
6	0709高雄	7月9日	高雄	原子筆	筆	360	\$8	\$2,880
7	0716台北	7月16日	台北	剪刀	文書收納	30	\$20	\$600
8	0815高雄	8月15日	高雄	白兔造型筆筒	辦公用品	50	\$60	\$3,000
9	0828台北	8月28日	台北	白兔造型筆筒	辦公用品	130	\$60	\$7,800
10	0909台中	9月9日	台中	訂書機	事務機器	20	\$40	\$800
11	0915台北	9月15日	台北	訂書機	事務機器	100	\$40	\$4,000
12	1021台北	10月21日	台北	訂書機	事務機器	30	\$40	\$1,200
13	1025台北	10月25日	台北	剪刀	五金用品	20	\$20	\$400
14	1030高雄	10月30日	高雄	修正液	修正用品	120	\$65	\$7,800
15	1126台北	11月26日	台北	膠水(大)	黏貼用品	30	\$20	\$600
16	1129高雄	11月29日	高雄	膠水(大)	黏貼用品	80	\$20	\$1,600
17								
18							業績總和	
19					訂單品名為原子筆的次數			

# 試題一 解答

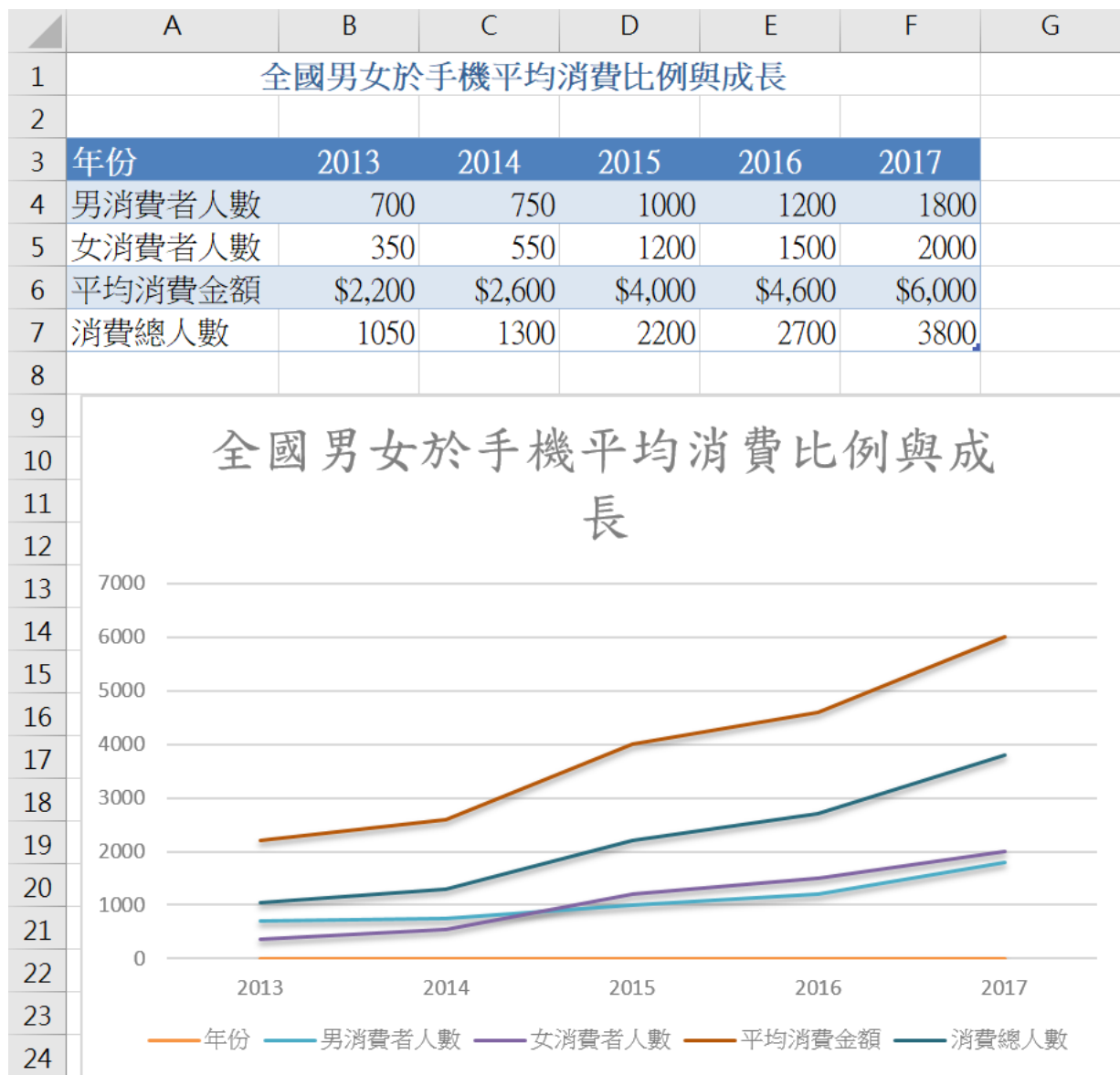
	A	B	C	D	E	F	G	H
1	亞東資管書局銷售統計表							
2	編號▼	訂貨日▼	地區▼	品名▼	系列▼	數量▼	單價▼	業績▼
3	0703台北	7月3日	台北	鋼筆	辦公用品	20	\$350	\$7,000
4	0705台中	7月5日	台中	原子筆	筆	240	\$8	\$1,920
5	0707台中	7月7日	台中	原子筆	筆	240	\$8	\$1,920
6	0709高雄	7月9日	高雄	原子筆	筆	360	\$8	\$2,880
7	0716台北	7月16日	台北	剪刀	文書收納	30	\$20	\$600
8	0815高雄	8月15日	高雄	白兔造型筆筒	辦公用品	50	\$60	\$3,000
9	0828台北	8月28日	台北	白兔造型筆筒	辦公用品	130	\$60	\$7,800
10	0909台中	9月9日	台中	訂書機	事務機器	20	\$40	\$800
11	0915台北	9月15日	台北	訂書機	事務機器	100	\$40	\$4,000
12	1021台北	10月21日	台北	訂書機	事務機器	30	\$40	\$1,200
13	1025台北	10月25日	台北	剪刀	五金用品	20	\$20	\$400
14	1030高雄	10月30日	高雄	修正液	修正用品	120	\$65	\$7,800
15	1126台北	11月26日	台北	膠水(大)	黏貼用品	30	\$20	\$600
16	1129高雄	11月29日	高雄	膠水(大)	黏貼用品	80	\$20	\$1,600
17							業績總和	\$41,520
18					訂單品名為原子筆的次數			3
19					「台北」地區的業績總和			\$21,600

## 試題 二

1. 將圖表變更為 樣式 5，並新增一個 [深黃褐，背景 2 圖案填滿]。
2. 新增一列消費總人數，並顯示於圖表中。
3. 將圖表標題字型改為 標楷體，字體大小 20。
4. 變更圖表色彩為 色彩 4。
5. 變更圖表類型為 折線圖。



## 試題二 解答



### 試題 三

1. 請計算個人合計與三年平均於 E 和 F 欄位。
2. 請計算部門每年總計。
3. 請將每年第一名的業績，利用設定格式化條件設定為紅色文字。
4. 請在 F15 欄位顯示 三年業績第一名的銷售合計。
5. 請在 F16 欄位輸入 製表人：考生姓名。

	A	B	C	D	E	F
1	亞東銷售部業績一覽表			單位萬元		
2		2014	2015	2016	合計	平均
3	林O琴	7400	9500	4500		
4	方O安	3500	8500	5200		
5	李O如	2500	1200	2600		
6	古O昇	3200	4500	3800		
7	邱O玲	2000	5800	3200		
8	姜O華	7500	1600	6500		
9	陳O芬	4500	6500	5600		
10	張O宏	3500	4200	7500		
11	羅O遠	2400	3500	6500		
12	王O米	4000	1200	3000		
13	鄭O芳	3500	7500	1200		
14	合計					

### 試題三 解答

	A	B	C	D	E	F	G
1	亞東銷售部業績一覽表			單位萬元			
2		2014	2015	2016	合計	平均	
3	林O琴	7400	9500	4500	21400	7133.333	
4	方O安	3500	8500	5200	17200	5733.333	
5	李O如	2500	1200	2600	6300	2100	
6	古O昇	3200	4500	3800	11500	3833.333	
7	邱O玲	2000	5800	3200	11000	3666.667	
8	姜O華	7500	1600	6500	15600	5200	
9	陳O芬	4500	6500	5600	16600	5533.333	
10	張O宏	3500	4200	7500	15200	5066.667	
11	羅O遠	2400	3500	6500	12400	4133.333	
12	王O米	4000	1200	3000	8200	2733.333	
13	鄭O芳	3500	7500	1200	12200	4066.667	
14	合計	44000	54000	49600	147600	49200	
15						21400	
16						製表人: 王大明	

## 試題 四

1. 請增加兩個欄位，分別輸入學生個人總分以及平均，其格式為小數點兩位。
2. 個人平均低於 80 分的同學，利用設定格式化的條件，將平均成績標記紅色文字。
3. 將全班個人平均繪製累積統計直方圖。
4. 新增標題於 A1，亞東資管 106 年 A 班，字體標楷體，大小 20，其餘資料往下移。
5. 圖表標題名稱改為 亞東資管 106 年 A 班。

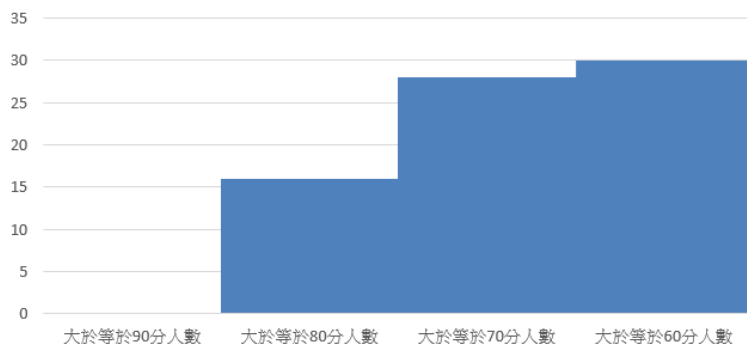


	A	B	C	D
1	學號	英文	國文	程式設計
2	106111101	64	69	83
3	106111102	78	69	77
4	106111103	98	91	79
5	106111104	61	63	64
6	106111105	75	92	87
7	106111106	73	77	69
8	106111107	75	90	64
9	106111108	98	69	78
10	106111109	93	63	69
11	106111110	89	92	80
12	106111111	71	70	100
13	106111112	72	71	74
14	106111113	65	64	67
15	106111114	81	99	88
16	106111115	86	87	73
17	106111116	64	61	96
18	106111117	89	83	92
19	106111118	71	96	86
20	106111119	87	84	84
21	106111120	65	87	91
22	106111121	80	73	66
23	106111122	100	94	65
24	106111123	72	95	99
25	106111124	90	72	69
26	106111125	96	67	66
27	106111126	93	67	84
28	106111127	85	89	87
29	106111128	77	81	77
30	106111129	77	69	100
31	106111130	78	86	67

## 試題四 解答

	A	B	C	D	E	F	G	H	I	J	K	L	M	N
1	亞東資管106年A班													
2	學號	英文	國文	程式設計	總分	平均								
3	106111101	64	69	83	216	72.00								
4	106111102	78	69	77	224	74.67								
5	106111103	98	91	79	268	89.33								
6	106111104	61	63	64	188	62.67								
7	106111105	75	92	87	254	84.67								
8	106111106	73	77	69	219	73.00								
9	106111107	75	90	64	229	76.33								
10	106111108	98	69	78	245	81.67								
11	106111109	93	63	69	225	75.00								
12	106111110	89	92	80	261	87.00								
13	106111111	71	70	100	241	80.33								
14	106111112	72	71	74	217	72.33								
15	106111113	65	64	67	196	65.33								
16	106111114	81	99	88	268	89.33								
17	106111115	86	87	73	246	82.00								
18	106111116	64	61	96	221	73.67								
19	106111117	89	83	92	264	88.00								
20	106111118	71	96	86	253	84.33								
21	106111119	87	84	84	255	85.00								
22	106111120	65	87	91	243	81.00								
23	106111121	80	73	66	219	73.00								
24	106111122	100	94	65	259	86.33								
25	106111123	72	95	99	266	88.67								
26	106111124	90	72	69	231	77.00								
27	106111125	96	67	66	229	76.33								
28	106111126	93	67	84	244	81.33								
29	106111127	85	89	87	261	87.00								
30	106111128	77	81	77	235	78.33								
31	106111129	77	69	100	246	82.00								
32	106111130	78	86	67	231	77.00								

亞東資管106年A班



## 試題 五

1. 請將 A1 標題改為「遠東新 1402 4/17-5/15 股價資訊」，字型標楷體，大小 18。
2. 請將當日成交金額最高部分，改為粗體。
3. 請將漲跌上色，漲為紅色，跌為綠色。
4. 請將 漲% 欄位移除。
5. 計算總成交量與總成交金額於第 22 列。

	A	B	C	D	E	F	G	H	I
1	遠東新1402								
2	日期	開盤	最高	最低	收盤	漲跌	漲%	成交量	成交金額
3	2017/5/15	24.25	24.25	24.1	24.2	0	0.00%	4,936	119,371
4	2017/5/11	24.35	24.4	24.15	24.2	0.1	0.41%	7,561	182,994
5	2017/5/10	24.5	24.6	24.05	24.1	-0.4	-1.63%	7,025	169,765
6	2017/5/9	24.8	24.95	24.35	24.5	-0.3	-1.21%	4,671	114,560
7	2017/5/8	25.3	25.3	24.65	24.8	-0.35	-1.39%	3,006	74,623
8	2017/5/5	25.4	25.45	25.1	25.15	-0.25	-0.98%	2,075	52,259
9	2017/5/4	25.45	25.5	25.2	25.4	-0.05	-0.20%	2,321	58,762
10	2017/5/3	25.3	25.45	25.15	25.45	0.15	0.59%	2,266	57,289
11	2017/5/2	25.4	25.5	25.15	25.3	-0.1	-0.39%	2,786	70,384
12	2017/4/28	25.35	25.45	25.2	25.4	-0.1	-0.39%	2,664	67,416
13	2017/4/27	25.4	25.6	25.4	25.5	-0.25	-0.97%	1,850	47,162
14	2017/4/26	25.55	25.75	25.35	25.75	0.2	0.78%	3,235	82,943
15	2017/4/25	25.3	25.55	25	25.55	0.35	1.39%	3,949	100,289
16	2017/4/24	24.7	25.2	24.65	25.2	0.55	2.23%	2,854	71,402
17	2017/4/21	25	25	24.65	24.65	-0.2	-0.80%	4,567	112,996
18	2017/4/20	24.55	24.9	24.55	24.85	0.2	0.81%	3,609	89,330
19	2017/4/19	24.65	24.9	24.6	24.65	-0.35	-1.40%	5,634	139,160
20	2017/4/18	25.05	25.15	24.9	25	0.1	0.40%	2,832	70,704
21	2017/4/17	25.25	25.25	24.85	24.9	-0.35	-1.39%	3,094	77,305

## 試題五 解答

[illegible]